



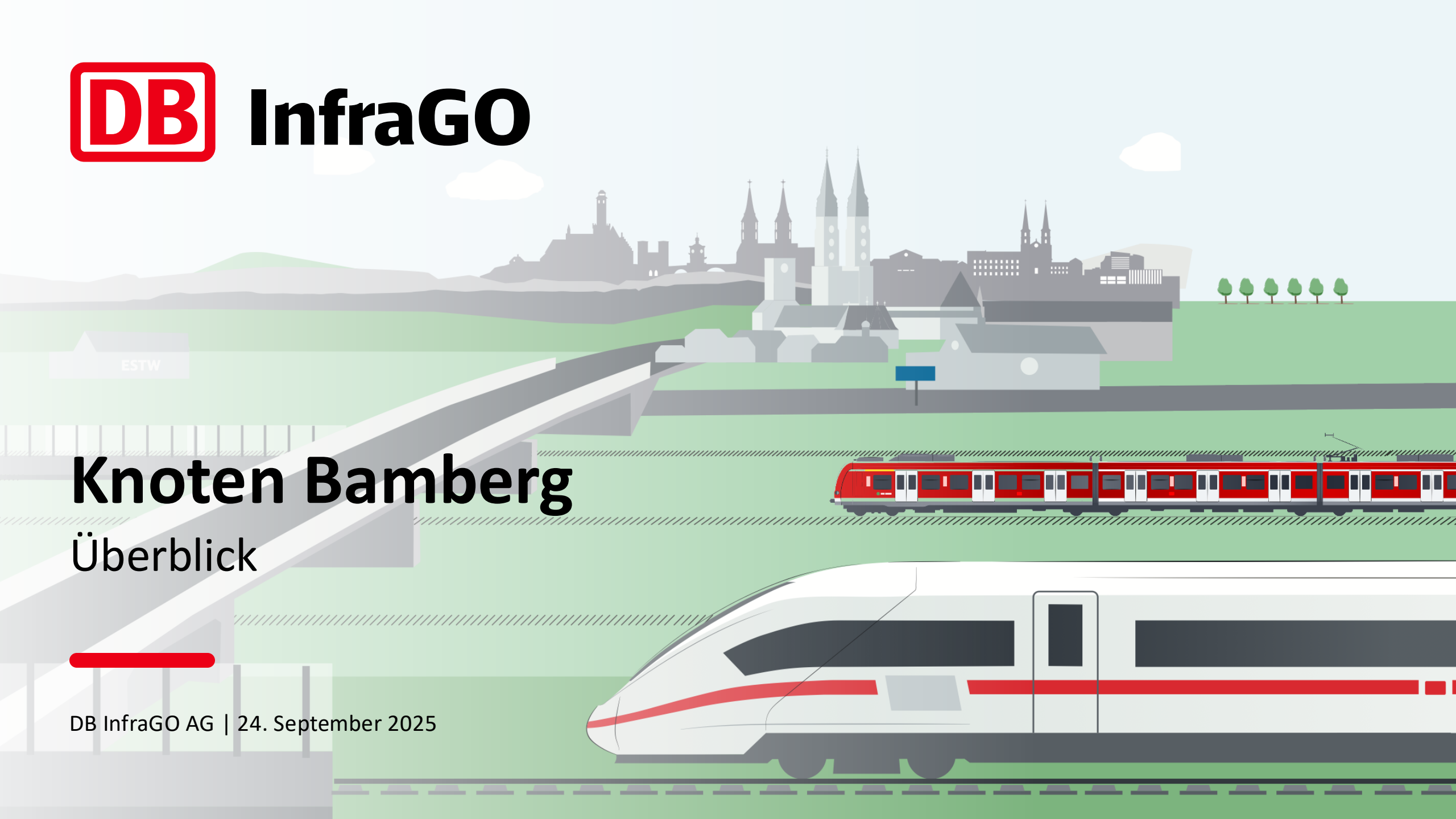
InfraGO

ESTW

Knoten Bamberg

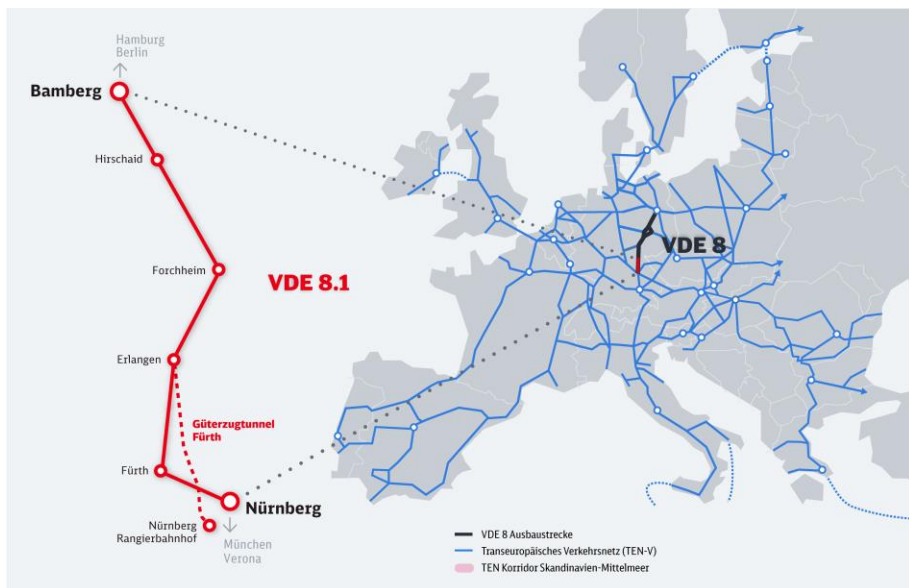
Überblick

DB InfraGO AG | 24. September 2025

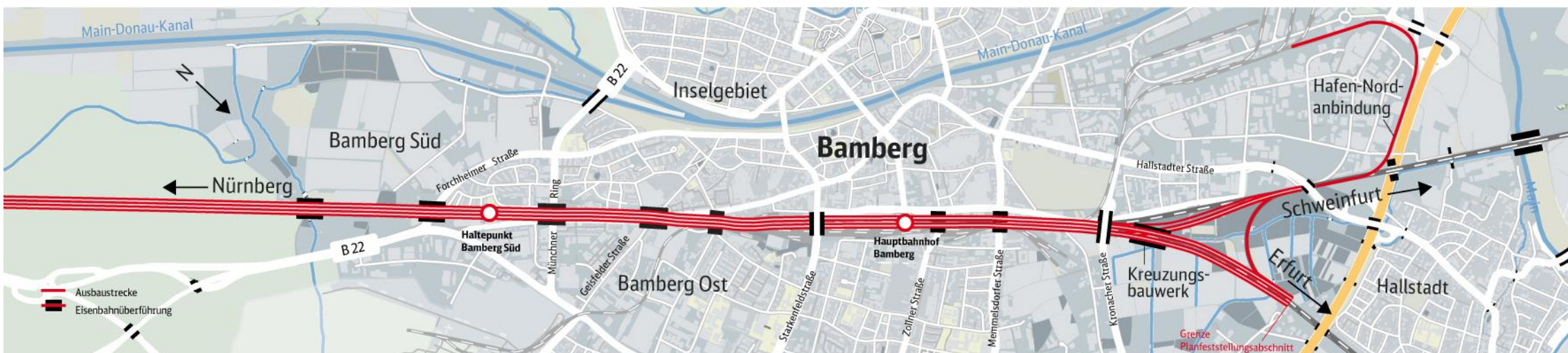


Das Projekt

Ein wichtiger Baustein entlang der Schnellfahrstrecke Nürnberg-Berlin (VDE 8)



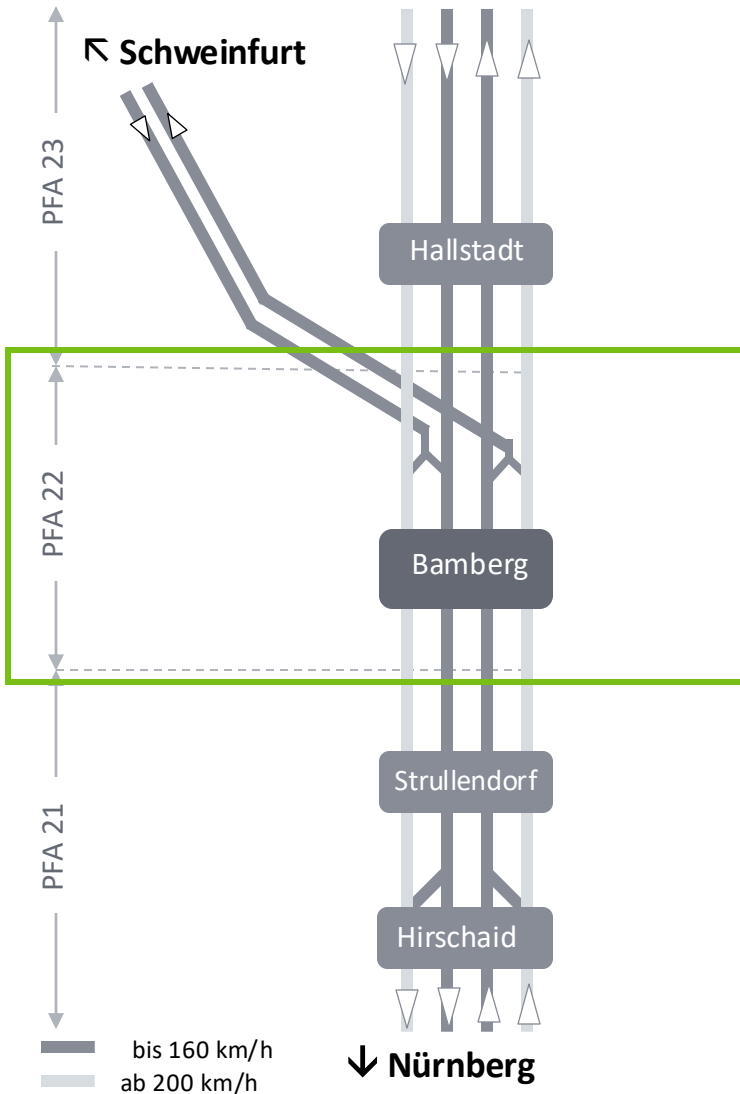
- In Bamberg erfolgt einer der letzten **Lückenschlüsse entlang der Aus- und Neubaustrecke Nürnberg–Berlin (VDE 8)**. Die bestehende, elektrifizierte Strecke wird von Strullendorf kommend von zwei auf vier Gleise erweitert.
- Der Knoten Bamberg selbst wird **technisch vollständig erneuert**. Zusätzlich werden die **Gleisbeziehungen sowie Gleisanschlüsse** in diesem Bereich **optimiert**.
- Das Projekt ist Teil des größten Bahnbauprojekts Deutschlands VDE 8 (Verkehrsprojekt Deutsche Einheit), hier: ABS Nürnberg-Ebensfeld (VDE 8.1 ABS) und ist Teil des Deutschlandtakts.



Das Projekt

Auf einen Blick

↑ Erfurt/Lichtenfels



Projekt- kenndaten

- **GWU:** 1,2 Mrd. Euro (Stand: 2020)
- **Länge Streckenabschnitt:** ca. 8,6 km
- **Entwurfsgeschwindigkeit:** bis 230 km/h

Verkehrliche Zielsetzung

- **Engpassauflösung** und **Reisezeitverkürzung** im Personenverkehr
- **Spurplanoptimierung** entsprechend der Verkehrsprognose
- **Errichtung Sicherungstechnik** unter Berücksichtigung europäischer Standards (ETCS)
- **Entflechtung der Verkehre** (Bamberg–Schweinfurt/Bamberg–Ebensfeld)

Maßnahmen

- **Erweiterung** der bestehenden Strecke von Strullendorf kommend **von zwei auf vier Gleise** (mit $v=160$ bzw. 230 km/h gemäß BVWP)
- **Vollständige technische Erneuerung** des Knotens Bamberg (Oberbau, OLA, LST)
- **Optimierung Gleisbeziehungen** sowie **Gleisanschlüsse**
- **Neubau bzw. Anpassung sämtlicher Ingenieurbauwerke** entlang der Strecke
- **Errichtung** des neuen **Haltepunkts Bamberg-Süd**
- **Neubau Kreuzungsbauwerk** nördl. des Bhfs und Umgestaltung des Spurplans für gleichzeitige Fahrmöglichkeiten nach Schweinfurt und Ebensfeld
- **Umfassende Lärmschutzmaßnahmen**
- **Neubau ESTW** und Ausrüstung mit **ETCS**

Das Projekt

Maßnahmen und Nutzen



Neuer Haltepunkt:
Bamberg Süd: Anbindung an
das S-Bahn-Netz



Bahnsteige:
Angepasst und verlängert für
reibungslosen Betrieb



Infrastruktur:
Attraktiv für Firmen und
Fachkräfte



Neues Kreuzungsbauwerk:
Konfliktfreie Kreuzung



Eisenbahnbrücken:
Erneuert und erweitert
auf vier Gleise



Straßenbrücken:
Angepasst, verlängert und
verbreitert



Moderne Technik:
Neue Oberleitungsanlage und
elektronisches Stellwerk (ESTW)



Bahnübergänge:
Ersetzt, angepasst, aufgelassen



Stärkt das europäische Schienennetz:
Wichtiger Lückenschluss im TEN-
Korridor Skandinavien-Mittelmeer



Fernverkehr:
Schnelle Verbindungen nach Berlin und
München



Stärkung der Region:
Modernste Infrastruktur und neuer
Haltepunkt

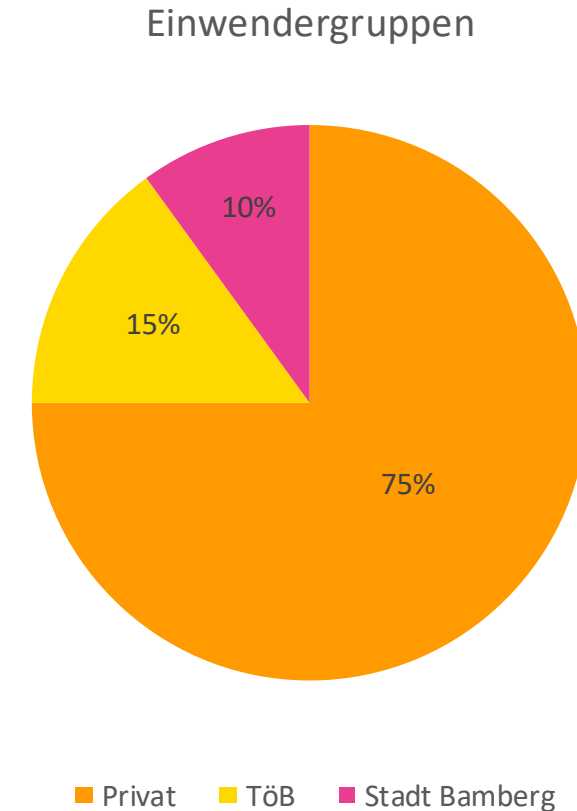
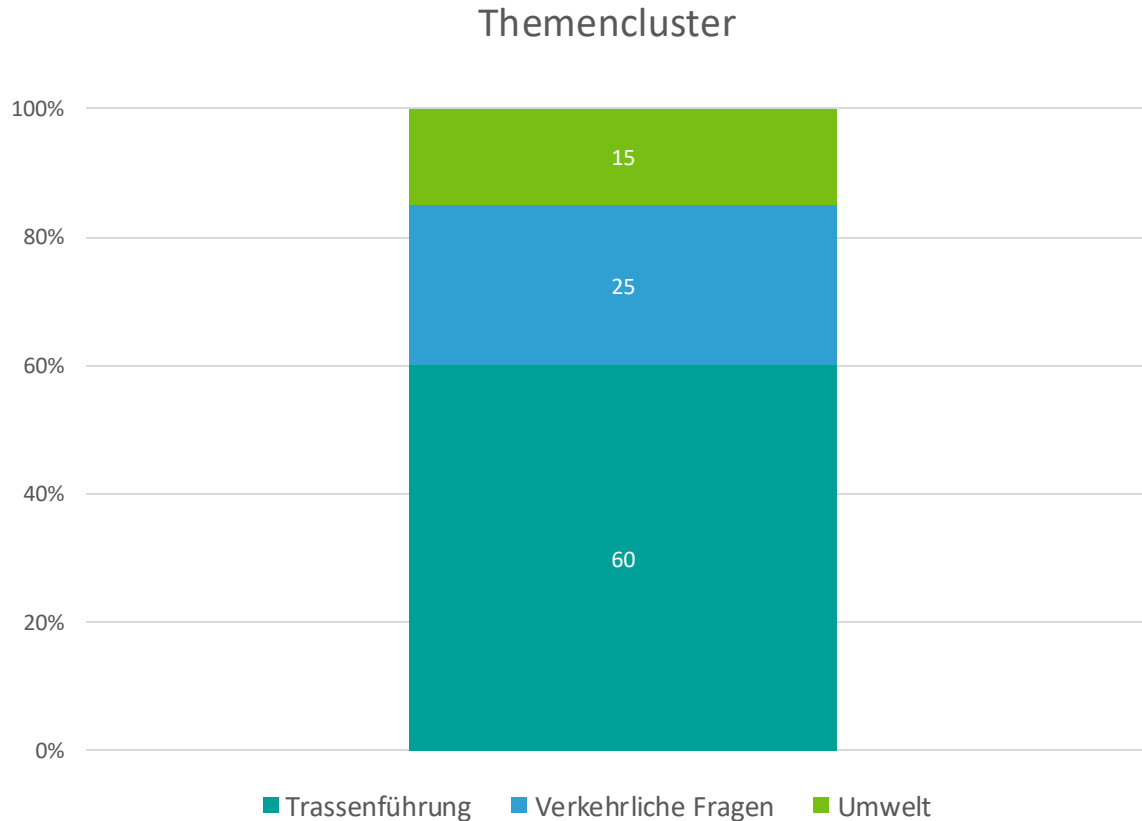
Das Projekt

Aktueller Stand und Ausblick



Einwendungen 2023 und 2024

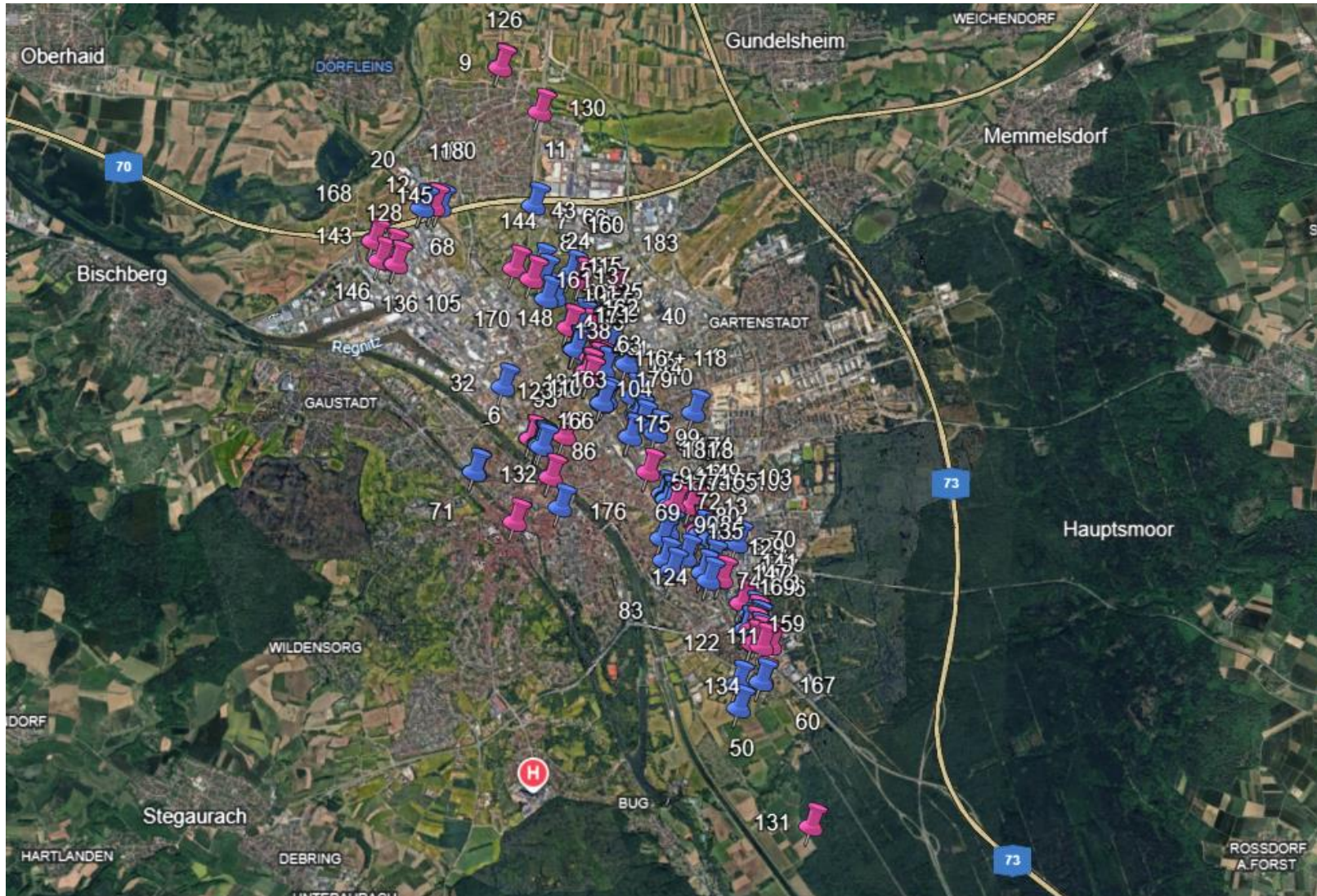
Themenschwerpunkte, Einwendergruppen



Die hier gezeigten Abbildungen sind stark vereinfacht und dienen lediglich der Veranschaulichung. Insgesamt wurden 2023 und 2024 über 300 Einwendungen bearbeitet, davon über 60 Einwendungen, die im Jahr 2024 eingegangen sind und über 240 Einwendungen aus dem Jahr 2023. Über beide Jahre hinweg sind etwas mehr private Einwendungen eingegangen als von Trägern öffentlicher Belange (ca. 180 von Privat und 130 von TöB inkl. Stadt Bamberg).

Einwendungen 2023 und 2024

Geografie




2023


2024

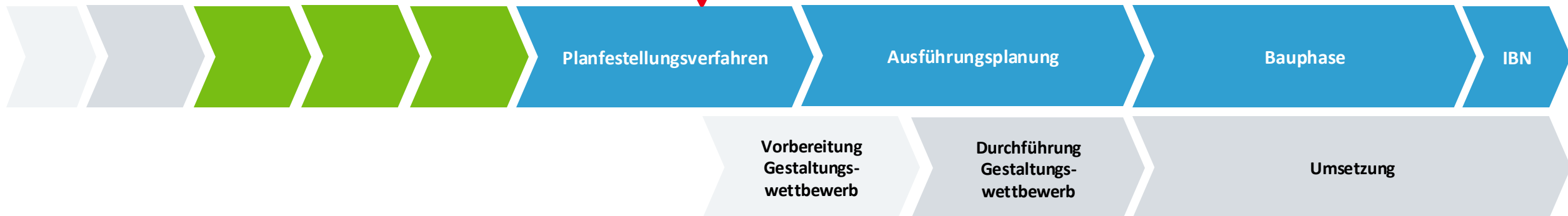
Abb.: Geografische Verteilung der Einwendungen in den Jahren 2023 und 2024, Quelle: Google Earth.

Gestaltungswettbewerb

Aktueller Stand und Ausblick



Heute



Bilder 2 und 5 v.l.: Betonteile Leube GmbH & Co Kg

Ihre Ansprechpartner

Das Projekt Knoten Bamberg wird seit 1. April 2025 von einem neuen Team betreut



Nicole Kumpfmüller-Böhm
Gesamtleiterin
VDE 8.1 Nürnberg-Bamberg



Nils Pahl
Projektleiter
Knoten Bamberg



Daniel Gallein
Teilprojektleiter
Knoten Bamberg



Stella Loth
Stakeholdermanagement
Knoten Bamberg



info@bahnausbau-nuernberg-bamberg.de

The DB logo consists of the letters 'D' and 'B' in a bold, red, sans-serif font, enclosed within a red rounded square border. The background of the entire image is a stylized illustration of a railway landscape. In the foreground, a white high-speed train with a red stripe is moving from left to right. In the middle ground, a red and white passenger train is on a track. The background features rolling green hills, a grey silhouette of a city with several church spires, and a light blue sky with a few white clouds. A small grey building with the text 'ESTW' is visible on the left side of the image.

InfraGO